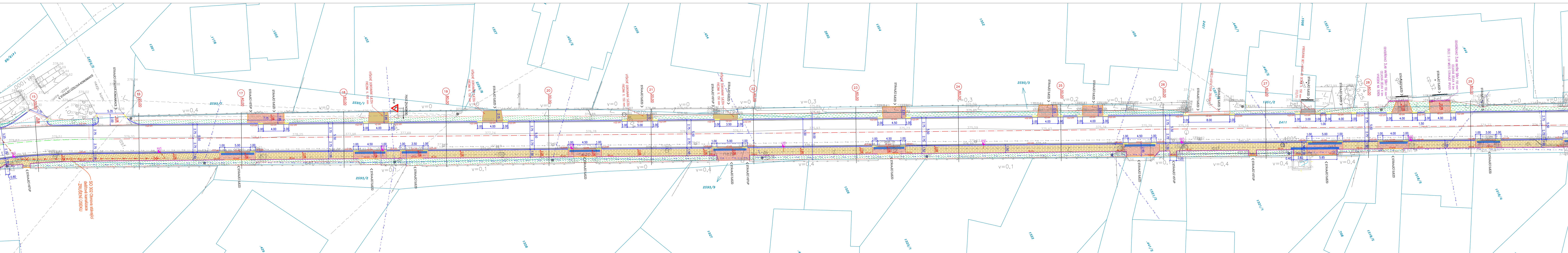


SITUACE B SO 102 - Chodník podél silnice III/3594 1:200



LEGENDA

- chodníky SO 102
- bet. dlažba 200x100x60 mm šedá
 - bet. dlažba 200x100x80 mm šedá
 - bet. dlažba 200x100x60 mm černá
 - bet. dlažba 200x200x80 mm šedá
 - dlažba pro nevidomé
 - bet. dlažba hmatná/hladká - kontrastní

ostatní dlažební plochy

- žul. dlažba 8/10
- lomový kámen
- il. 200 mm do bet. lože

obruby

- obruba silniční 150x250x1000 mm
- obruba silniční 150x150x1000 mm
- obruba přechodová
- obruba chodníková 80x250x1000 mm
- obruba chodníková 80x250x1000 mm
- obruba nástupní 400/290/1000

LEGENDA

inženýrské sítě stávající

- elektro
- vedení NN nadzemní
 - vedení NN podzemní
 - sčítací vedení

voda+kanalizace

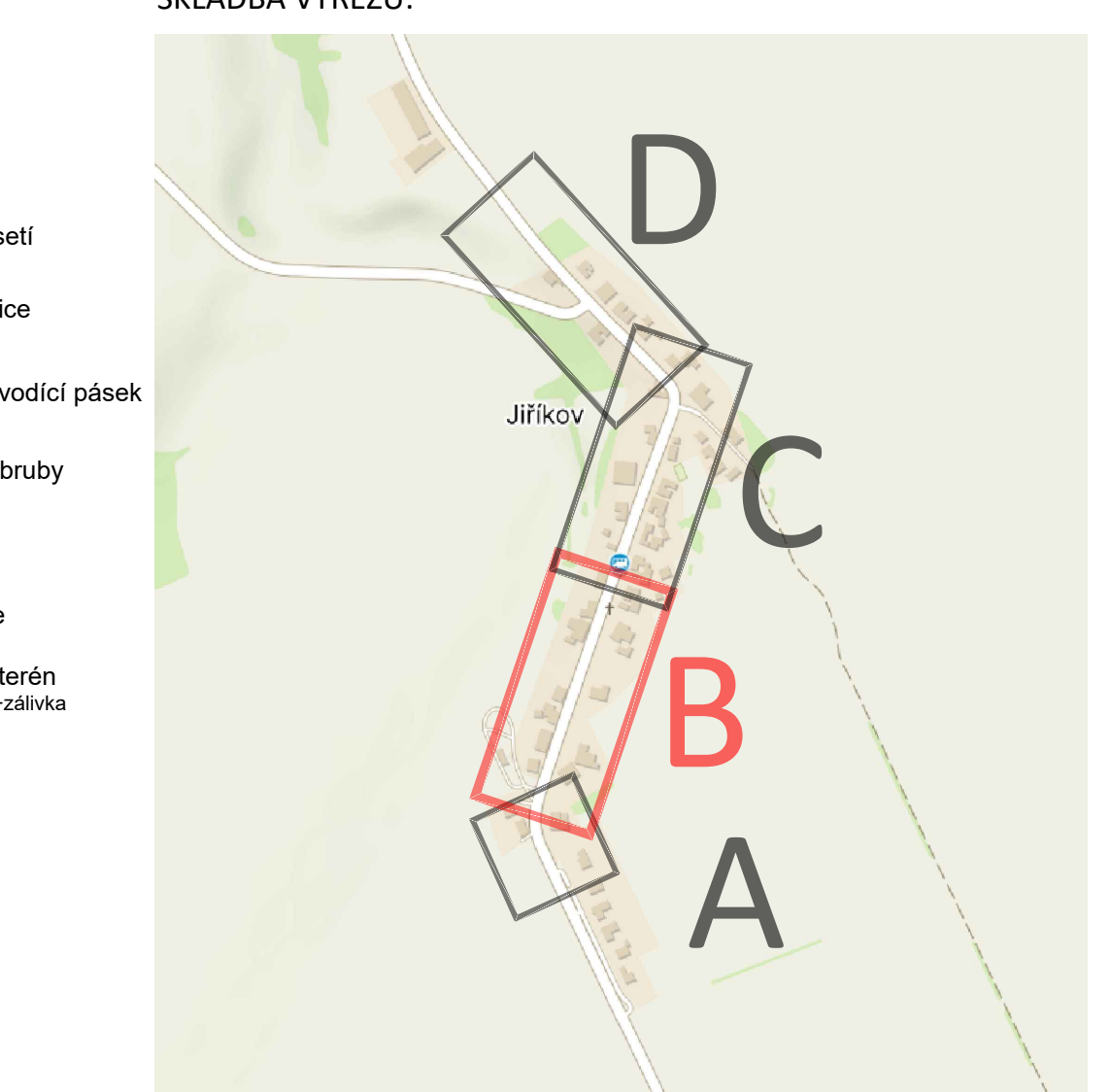
- kanalizace dešťová
- vodovod

inženýrské sítě nové

- kanalizace
- SO 301 - Výstavba dešťové kanalizace
 - Přípojka DN 150 (SO 301)

- ostatní
- ohrumování a osetí
 - nezpevněná krajnice
 - betonový povrch, vodící pásék
 - výška podsádky obruby
 - vzd.
 - katastrální hranice
 - nápojení na stáv. terén

SKLADBA VÝŘEZŮ:



Generální projektant:

PRODIN A.S.
K VÁPENCE 2745
530 02 PARDUBICE

Zpracovatel dílčí části dokumentace:

Ing. Daniel Gabriel
Ing. Daniel Gabriel
Ing. Michal Hornýš

Souřadnicový systém S-JTSK, Výškový systém Bpv

Formát 9 A4
Datum 06/2023
Účel DUSP+POPS
Č. zakázky 3111-22-016
Změna 1. kópie

Investor
Obec Dolní Újezd

AKCE:

SILNICE III/3594, CHODNÍK PODÉL III/3594, JIŘÍKOV

SO 102 - Chodník podél silnice III/3594

Obsah výkresu:

SITUACE VÝKRES B

Průběh inženýrských sítí je zakreslen dle pokladu jejich správců. Před zahájením všech stavebních prací je nutno nechat vytýčit inženýrské sítě.

PRODIN
SKUPINA VENTIS

Formát 9 A4
Datum 06/2023
Účel DUSP+POPS
Č. zakázky 3111-22-016
Změna 1. kópie

Měřítko 1:200

Část dokumentace

Č. výkresu 1.2